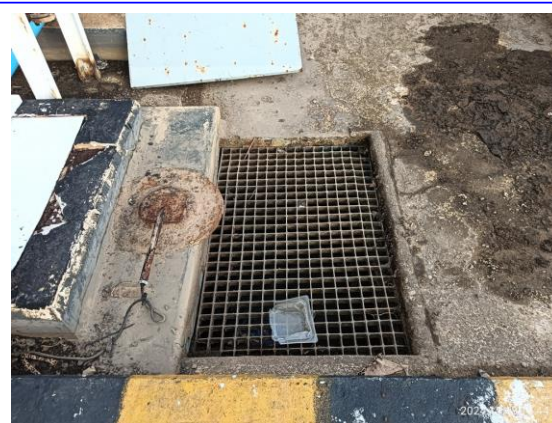


รูปที่ 3-1 สภาพปัจจุบันของโครงการ



รูปที่ 3-2 Curb ป้องกันการรั่วไหลของสารเคมี

รูปที่ 3-3 Sump ของกรดซัลฟูริก



รูปที่ 3-4 เจ้าหน้าที่ควบคุมการขนถ่าย

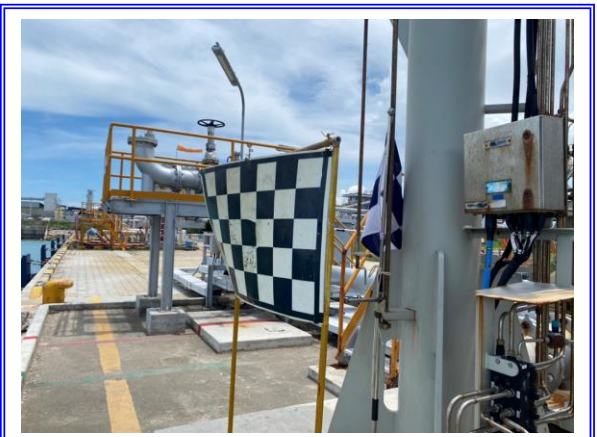
รูปที่ 3-5 อุปกรณ์สื่อสารที่ใช้รายงานหรือแจ้งข่าวระหว่าง
บนเรือและบนบก



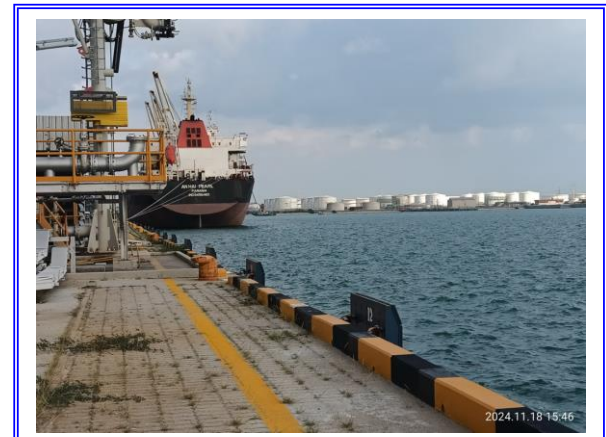
รูปที่ 3-6 อุปกรณ์สื่อสารที่ใช้รายงานหรือแจ้งข่าวบริเวณ
อาคารควบคุม



รูปที่ 3-7 ท่าเทียบเรือของ สทร. ช่วยในการเดินเรือ



รูปที่ 3-8 ธงของ NFC แสดงตำแหน่งของท่าเทียบเรือ



รูปที่ 3-9 Fender ป้องกันเรือกระแทก



รูปที่ 3-10 ท่อส่งกรดซัลฟูริก



รูปที่ 3-11 จุดขังน้ำหนักรถบรรทุก



รูปที่ 3-12 เจ้าหน้าที่รักษาความปลอดภัยบริเวณทางเข้า-ออกโครงการ



รูปที่ 3-13 ถังขยะบริเวณท่าเทียบเรือ



รูปที่ 3-14 วันที่ 02 กรกฎาคม 67 บมจ.เอ็นเอฟซี, บจก.เอ็นเอฟซีที, บจก.เอ็นเอฟซีดับบิว ร่วมทำบุญทอดผ้าป่าสมัคคีร่วมกับ
การนิคมอุตสาหกรรมแห่งประเทศไทย



รูปที่ 3-14 วันที่ 08 กรกฎาคม 67 บมจ.เอ็นเอฟซี, บจก.เอ็นเอฟซีที, บจก.เอ็นเอฟซีดับบิว เข้าร่วมกิจกรรมปล่อยพันธุ์สัตว์น้ำ ณ หาดพลา



รูปที่ 3-14 วันที่ 11 ตุลาคม 67 เข้าร่วมงานทำบุญเลี้ยงพระ เนื่องในวันครบรอบการก่อตั้ง "วิสาหกิจชุมชนชมรมประมงเรือเล็กพื้นบ้าน อ.เมือง และ อ.บ้านฉาง สามัคคี"



รูปที่ 3-14 วันที่ 18 ธันวาคม 2567 เข้าร่วมกิจกรรมรณรงค์โครงการ Care life drive safe ขับขี่ปลอดภัยห่วงใยชีวิต ณ ถนนไอบี นิคมอตุช มาบตาพุด



รูปที่ 3-14 วันที่ 24 ธันวาคม 2567 เข้าร่วมกิจกรรมรณรงค์ทำประมงปลอดภัย (กนอ.สัญจร) ณ กลุ่มอนุรักษ์ประมงสามัคคีบ้านพลา



รูปที่ 3-14 วันที่ 24 ธันวาคม 2567 เข้าร่วมกิจกรรมรณรงค์
ทำประมงปลอดภัย (กนอ.สัญจร) ณ กลุ่มอนุรักษประมง
สามัคคีบ้านพลา



รูปที่ 3-14 วันที่ 24 ธันวาคม 2567 เข้าร่วมกิจกรรมรณรงค์ทำ
ประมงปลอดภัย (กนอ.สัญจร) ณ กลุ่มอนุรักษประมงสามัคคี
บ้านพลา



รูปที่ 3-15 อุปกรณ์ปฐมพยาบาลเบื้องต้น



รูปที่ 3-16 รถเพื่อการลำเลียงผู้ป่วยส่งโรงพยาบาลกรณี
เกิดเหตุฉุกเฉิน



รูปที่ 3-17 การตรวจสอบสุขภาพประจำปี



รูปที่ 3-18 ที่จัดเก็บอุปกรณ์ป้องกันอันตรายส่วนบุคคล



รูปที่ 3-19 อุปกรณ์ป้องกันอันตรายส่วนบุคคลบริเวณพื้นที่ปฏิบัติงาน



รูปที่ 3-20 ป้ายเตือนความปลอดภัยในการทำงานกับสารเคมี



รูปที่ 3-21 นโยบายด้านอาชีวอนามัย ความปลอดภัย และสิ่งแวดล้อม



รูปที่ 3-22 ป้ายเตือนความปลอดภัยบริเวณหน้าท่าเทียบเรือ



รูปที่ 3-23 ป้ายเตือนต่างๆ ก่อนเข้าพื้นที่โครงการ



รูปที่ 3-24 ป้ายกฎระเบียบและข้อปฏิบัติในการผ่านเข้า-ออก



รูปที่ 3-25 ป้ายบังคับให้สวมที่ครอบหูบริเวณที่มีเสียงดัง



รูปที่ 3-26 ป้ายบังคับให้สวมที่ครอบหูบริเวณที่มีเสียงดัง



รูปที่ 3-27 ห้องควบคุมหน้าท่าเทียบเรือ และเก็บอุปกรณ์ป้องกันอันตรายส่วนบุคคล

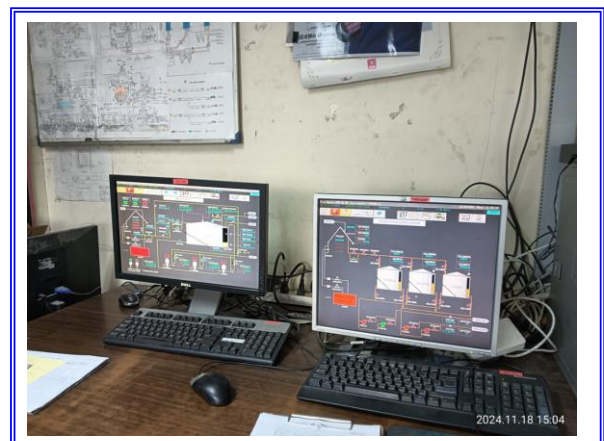




รูปที่ 3-28 ซ้อมแผนดับเพลิงและอพยพหนีไฟ



รูปที่ 3-29 บ้ายแสดงสถิติอุบัติเหตุภายในโครงการ



รูปที่ 3-30 ระบบ DCS ที่ Control Room ควบคุมการสูบน้ำถ่ายบริเวณท่าเรือ



รูปที่ 3-31 Fix Monitor (หัวฉีดน้ำดับเพลิงบริเวณหน้าท่า)



รูปที่ 3-32 Safety Shower และ Eyewash ที่บริเวณท่าเรือ



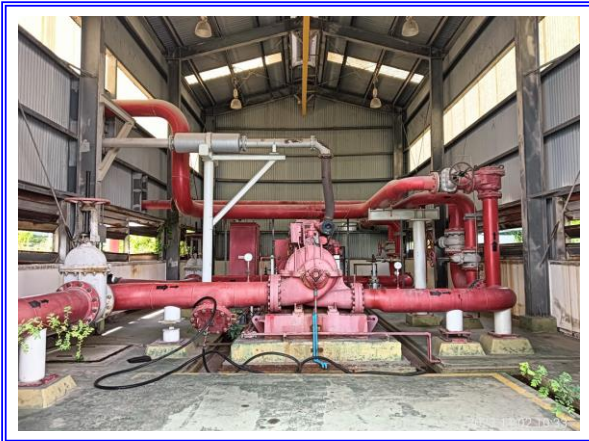
รูปที่ 3-33 Wind Sock เพื่อตรวจสอบทิศทางลม



รูปที่ 3-34 เครื่องดับเพลิงชนิดมือถือ (Fire Extinguisher)
บริเวณท่าเทียบเรือ



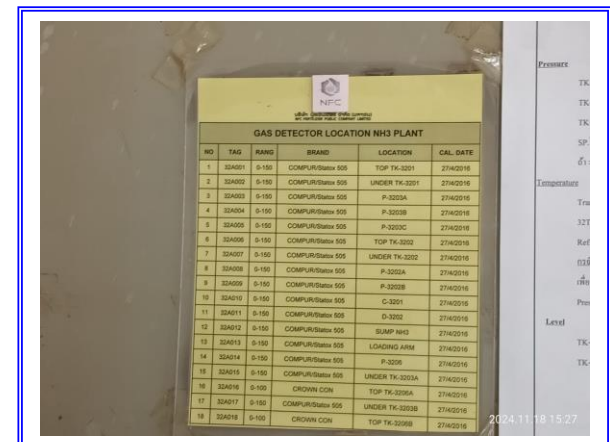
รูปที่ 3-35 หัวจ่ายน้ำดับเพลิง



รูปที่ 3-36 ระบบปั้มน้ำดับเพลิง (Fire Pump System)



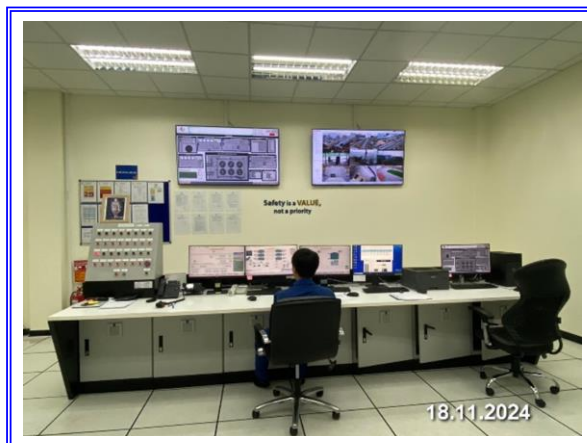
รูปที่ 3-37 นายทำตรวจการเชื่อมต่อท่อก่อนการสูบน้ำถ่ายสินค้า



รูปที่ 3-38 อุปกรณ์การตรวจวัดก๊าซแอมโมเนีย



รูปที่ 3-38 (ต่อ) อุปกรณ์การตรวจวัดก๊าซแอมโมเนีย



รูปที่ 3-39 ห้องควบคุมการส่งน้ำมัน ที่มี ESD



รูปที่ 3-40 คันคอนกรีตและบ่อพัก (sump)